

ЗАМІРИ ВИРОБІВ
ЧОЛОВІЧА СОРОЧКА БІЛА / ЧОРНА / БЕЖ зі вставками канви під вишивку хрестом, мережками, лиштвою

| № п/п | Найменування основних місць вимірювання | Розмір | | | | | | | | | | Допуст. відхилення, см |
|-------|---|--------|------|------|------|------|------|------|------|------|------|------------------------|
| | | р.44 | р.46 | р.48 | р.50 | р.52 | р.54 | р.56 | р.58 | р.60 | р.62 | |
| 1 | Довжина виробу по спинці, см | 76 | 76 | 76 | 76 | 76 | 76 | 76 | 76 | 76 | 76 | ± 1 |
| 2 | Довжина рукава, см | 62 | 63 | 64 | 65 | 65 | 66 | 66 | 64,5 | 64,5 | 64,5 | ± 1 |
| 3 | Довжина пришивного комірця, см | 42 | 44 | 46 | 48 | 48,5 | 49 | 49,5 | 49,5 | 50 | 50 | ± 0,5 |
| 4 | Ширина виробу на рівні глибини пройми, см | 58 | 60 | 62 | 64 | 66 | 68 | 70 | 72 | 74 | 76 | ± 1 |
| 5 | Ширина спинки, см | 47 | 48 | 49 | 50 | 51 | 52 | 53 | 54 | 55 | 56 | ± 0,5 |
| 6 | Ширина виробу по низу, см | 58 | 59 | 60 | 61 | 63 | 66 | 68 | 69 | 70 | 71 | ± 1 |

ОБМІНУ ТА ПОВЕРНЕННЯ НЕМАЄ! Тому, будь-ласка, приймає рішення обмірковано

Біла сорочка

 склад тканини:
33% бавовна + 67% п/е


Артикул: 100027

Чорна сорочка

 склад тканини:
33% віскоза + 67% п/е


Артикул: 100024

Бежева сорочка

 склад тканини:
20% льон + 30% бавовна + 50% п/е


Артикул: 100023



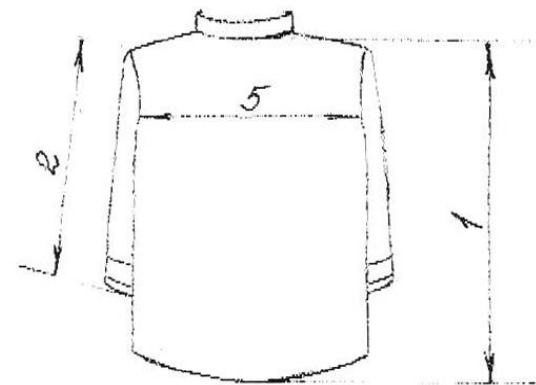
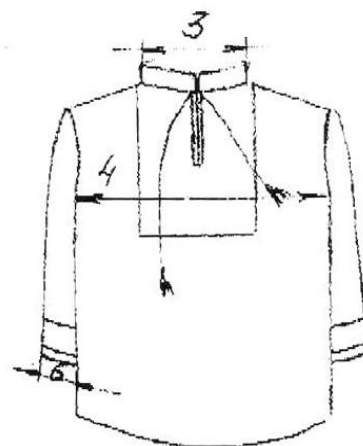
Артикул: 100025



Артикул: 100026



Артикул: 100028



Тех.малюнок виробу (вказані місця вимірювання з таблиці вище)